

HOME[®]
SECURE 433MHz

Funkbewegungsmelder



Einführung

1

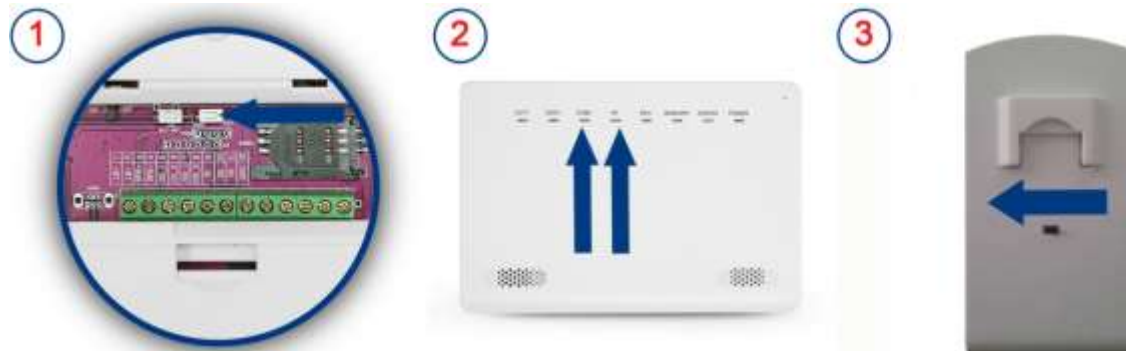
Funkbewegungsmelder. Löst den Alarm aus, sobald Bewegungen im Sichtfeld erkannt werden..



Registrieren des Sensors

2

Der Sensor muss zunächst mit der Alarmzentrale programmiert werden, bevor dieser den Alarm auslösen kann. Folgen Sie den hierfür den Instruktionen auf dieser Seite.



- 1 Drücken Sie die RF Taste 2mal. Die Alarmzentrale piept einmal kurz beim ersten Druck, und einmal lang beim zweiten Druck.
- 2 Sowohl RF, als auch ZONE LED leuchten rot. Die Alarmzentrale ist nun bereit für die Programmierung der Funksensoren.
- 3 PIR Sensor: Stellen Sie AN/AUS Schalter auf AN (Schalten Sie den Schalter auf OFF nach der Programmierung)

Die Alarmzentrale piept einmal, wenn die Programmierung erkannt wurde. Wenn der Sensor bereits programmiert wurde, piept die Alarmzentrale viermal schnell hintereinander. Programmieren Sie alle Sensoren einzeln, nacheinander.



Beachten Sie die Reihenfolge beim Programmieren der Sensoren mit der Alarmzentrale. Der erste Sensor ist nr.1, der nächste nr.2 usw. Wenn möglich benutzen Sie Zettelchen , o.ä. mit Nummern, zur Wiedererkennung. Sie benötigen die Nummern, wenn Sie Einstellungen der Sensoren vornehmen möchten.

Finish coding by pressing once more on the RF switch. The alarm panel provides a long beep and the RF and the ZONE LED turns off. If you later need to code multiple sensors, simply press twice on the RF button so both the RF and the ZONE LED lights red.

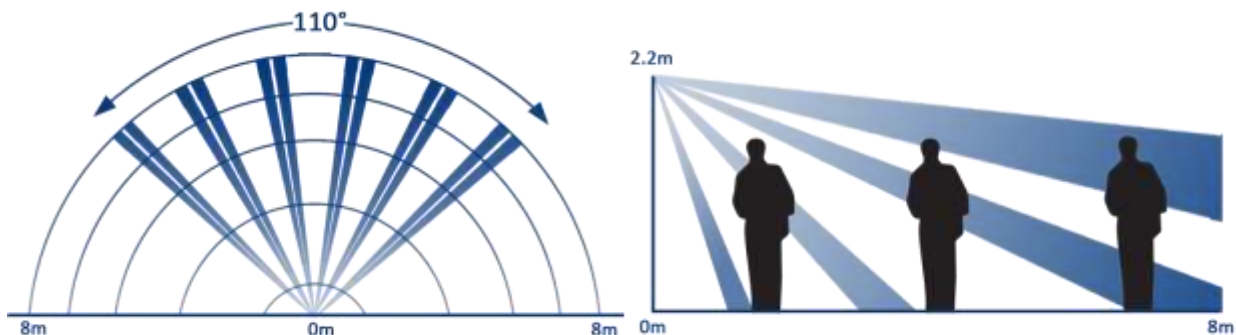
Installation des Sensors

3

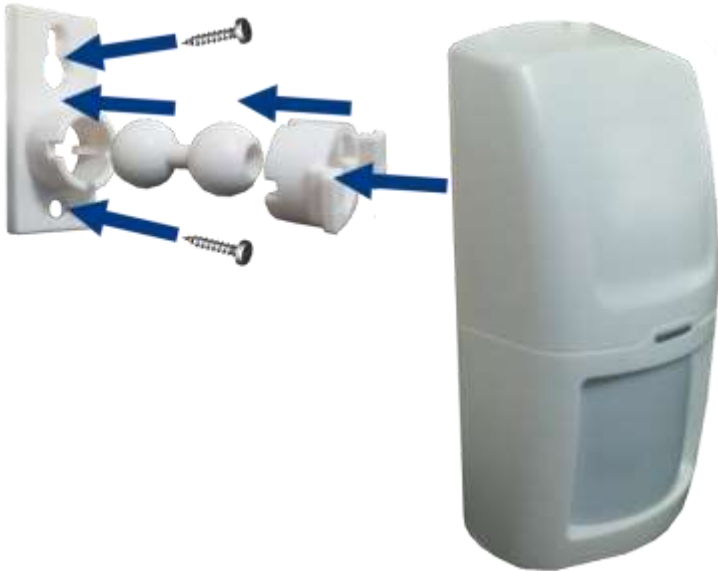
Bevor die Sensoren dauerhaft montiert werden, stellen Sie in jedem Fall sicher, dass die Alarmzentrale das Signal der Bewegungsmelder problemlos erkennt. Testen Sie daher die Sensoren vor der Montage, sodass Sie sicher sein können, dass diese auch einwandfrei funktionieren



Der Bewegungsmelder erkennt Bewegungen bis 55 ° zu jeder Seite und 60 ° vertikal.



Install the motion sensor, as shown below:



Attention!

Der Bewegungsmelder darf nicht an einem Ort platziert werden, wo er Sonneneinstrahlung ausgesetzt ist, oder in der Nähe von Hitzequellen. Dies kann zu einem Fehlalarm führen. Außerdem ist es möglich, dass der Melder Bewegungen durch ein Fenster wahrnimmt, wenn er auf dieses ausgerichtet ist.

Es wird empfohlen den Melder in 1,80-2,20 Metern Höhe, in einer Ecke zu positionieren, die weg vom Fenster zeigt.

Bei schwacher Batterie, leuchtet das Licht des LED Indikators rot. Wechseln Sie die Batterien rechtzeitig!

Einstellen des Registrierungs-Intervalls

Um Batterie zu sparen, kann der Sensor in den Ruhemodus gestellt werden, jedesmal nachdem eine Bewegung wahrgenommen wurde (5Sekunde, 50 Sekunden, oder 5 Minuten).



- 1 Entfernen Sie den Batteriedeckel und wenn notwendig auch die Batterien
- 2 Lösen Sie die beiden Schrauben die oben befestigt sind.
- 3 Entfernen Sie die Rückseite des Sensoren

- 4 Oben rechts auf der Platine (siehe Abbildung) ist der Jumper, der auf 2 von 4 Anschlüssen sitzt. Stellen Sie den Jumper auf die unteren 2 für eine Ruhephase über 5 Sekunden.
- 5 Stellen Sie ihn auf die 2 mittleren für ein Registrierungsintervall von 50 Sekunden.
- 6 Stellen Sie ihn auf die oberen 2 für ein Registrierungsintervall von 5 Minuten.

Technische Daten

Transmission distance	80 meters without obstruction 10-15 with
Transmission frequency	433MHz
Operating voltage	DC6V
Battery	4 x AAA Batteries
Battery lifetime	6-9 months
Operating temperature	+5 - +45°C
Humidity	≤95%
Dimensions	(base): H: 112mm W: 68mm D: 38mm