

HOME[®] SECURE 868MHz

Funkbewegungsmelder
Haustierresistenz



Einleitung

Funk-Infrarotbewegungsmelder. Löst den Alarm aus sobald Bewegungen wahrgenommen werden. Der Pet Immunity Sensor ist immun gegen Bewegungen von Körpern mit weniger als 35 kg Gewicht. Somit können sich Haustiere frei im Haus bewegen ohne den Alarm auszulösen, auch wenn dieser aktiviert ist.



1 Sabotageschalter – löst den Alarm aus wenn der Bewegungsmelder

2 Self-supervision Taste – halten Sie die Taste nach unten, während Sie die Batterie einsetzen um das Statussignal AN/AUS zuschalten.

TEST: Sensor wird ohne Intervall ausgelöst

3 5MIN: Sensor ruht für 5 Minuten, nachdem er ausgelöst wurde, um Batterie zu sparen.

4 LED Indikator LED an oder aus (aus um Batterie zu sparen)

5 Interne Antenne

6 Batterie

7 LED Indikator. blinkt bei Aktivität und leuchtet durchgehend bei schwacher Batterie

8 Linse (Note: Bei Haustierresistenten Meldern besteht die Linse aus 2 Teilen).

Registrieren der Sensoren

2.1 Registrierung

Bevor der Sensor den Alarm auslösen kann, muss der Sensor mit der Alarmzentrale registriert werden. Folgen Sie den Instruktionen



Programmieren Sie den Sensor mit der Alarmzentrale bevor der dauerhaften Befestigung des Sensoren am gewünschten Ort.

Stellen Sie sicher die Sensoren einzeln, nacheinander zu programmieren!



Benutzen Sie die Navigationstaste und die [#] Taste um zu Schritt 6. Zu gelangen. Nun haben Sie 60 Sekunden Zeit den Sensor auszulösen. Öffnen Sie die Rückseite des Sensors, entfernen Sie das Plastik vom Batterie Terminal und entfernen Sie das Magnetstück von der Basis um es zu programmieren. Speichern Sie das Gerät mit Drücken der [#] Taste wenn Sie zu Schritt 8 gelangen. Nun können Sie das Gerät benennen. Drücken Sie [#] bei Schritt 9 und geben Sie den gewünschten Namen über die Zahlentasten ein (wie beim Schreiben einer früheren SMS).

Setzen Sie nun die Batterien ein und legen Sie die Bewegungsmelder zurück in die Box. Warten Sie 10-15 Minuten und nehmen Sie die Melder nacheinander wieder heraus, während die Alarmzentrale im Programmierungsmodus ist, wie oben beschrieben.



Nachdem die Sensoren programmiert wurden, ist es wichtig, dass die Zonen Typen für jeden Sensoren eingestellt werden. Siehe mehr auf der folgenden Seite.

2.2 Einstellen der Zonen Typen



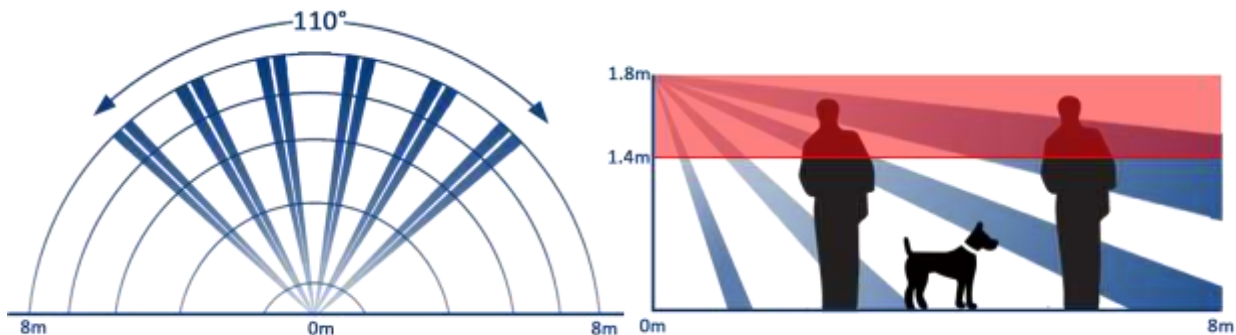
Siehe mehr über Zonen Typen bei [4.3 Zonen Typen] im HomeSecure PRO Handbuch.

Installation

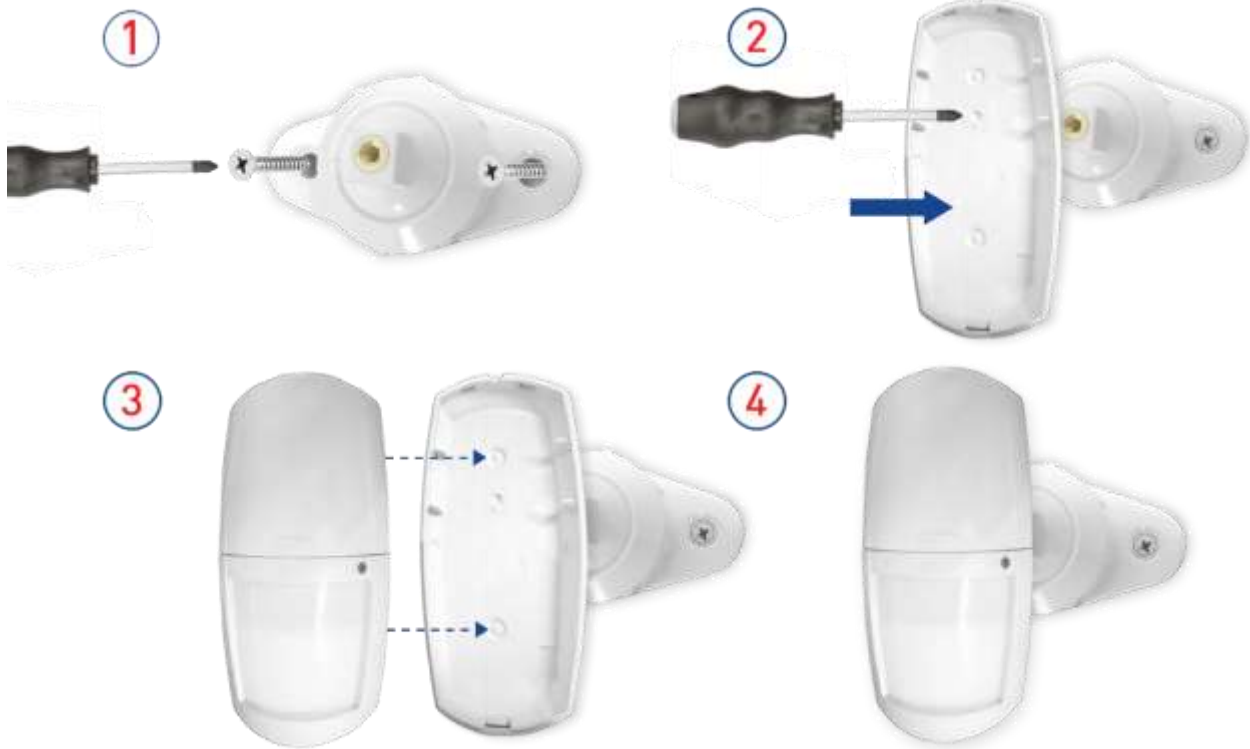
Bevor die Sensoren dauerhaft montiert werden, stellen Sie in jedem Fall sicher, dass die Alarmzentrale das Signal der Bewegungsmelder problemlos erkennt. Testen Sie daher die Sensoren vor der Montage, sodass Sie sicher sein können, dass diese auch einwandfrei funktionieren. Siehe [5.3 Signal Test] im HomeSecure PRO Handbuch



Der Bewegungsmelder erkennt Bewegungen bis 55° zu jeder Seite und 60° vertikal. Im oberen Teil des Erkennungsfeldes, nimmt der Sensor Bewegungen normal wahr..



Der Bewegungsmelder darf nicht an Orten mit direkter Sonneneinstrahlung, in der Nähe von Wärmequellen, sowie Kühlschränken angebracht werden.



Im Normalbetrieb ist ein sogenanntes Sensing Intervall von 5 Minuten eingeschaltet, welches die Batterielaufzeit verlängert. Diese Funktion lässt den Bewegungsmelder nach der Auslösung 5 Minuten ruhen, bevor er erneut ausgelöst werden kann. Stellen Sie den Jumper auf der Rückseite auf [TEST] anstatt [5MIN] um dies zu verhindern, bzw. diese Funktion auszuschalten.

Technische Daten

Transmitting distance	100 meters without obstacles approx 30 meters with
Transmitting frequency	868MHz
Working voltage	DC4,5V
Pet immune	Yes, up to 35 kg.
Battery	3 x AA Batteries
Battery life	9-12 months
Working temperature	+10 - +55°C
Humidity	≤95%
Dimensions	(base): H: 113mm W: 55mm D: 38mm