

# **HOME**<sup>®</sup> SECURE 433MHz

---

## Funkmagnetsensoren



# Introduction

# 1

Der Tür-/Fenstermelder ist ein Magnetkontakt aus 2 Elementen, wie in der Folge beschrieben:

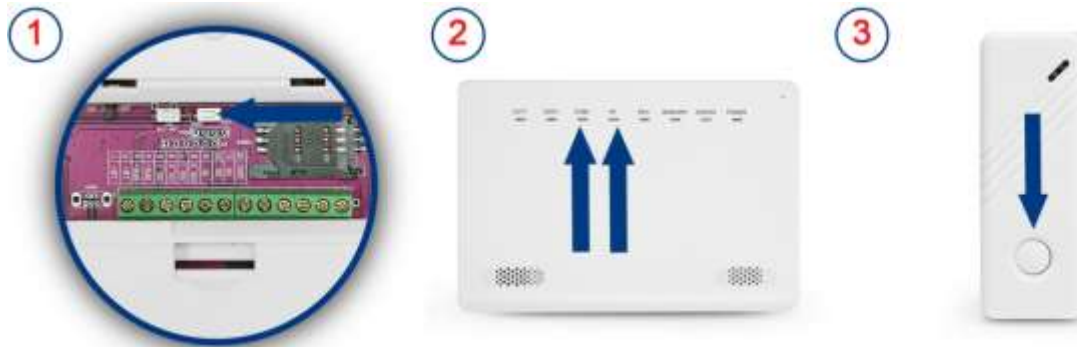


- 1 Reedkontakt (Nimmt das magnetische Feld des Magneten wahr)
- 2 3V CR2032 Li Batteriezelle
- 3 An/Aus Schalter
- 4 LED Indikator
- 5 Magnet
- 6 Programmierungs Taste/Alarmknopf

# Registrieren des Sensoren

# 2

Der Sensor muss zunächst mit der Alarmzentrale programmiert werden, bevor dieser den Alarm auslösen kann. Folgen Sie den hierfür den Instruktionen auf dieser Seite.



- 1 Drücken Sie die RF Taste 2mal. Die Alarmzentrale piept einmal kurz beim ersten Druck, und einmal lang beim zweiten Druck.
- 2 Sowohl RF, als auch ZONE LED leuchten rot. Die Alarmzentrale ist nun bereit für die Programmierung der Funksensoren.
- 3 Betätigen Sie den Programmierungs-/Alarmknopf auf der Vorderseite des Sensors.

Die Alarmzentrale piept einmal, wenn die Programmierung erkannt wurde. Wenn der Sensor bereits programmiert wurde, piept die Alarmzentrale viermal schnell hintereinander. Programmieren Sie alle Sensoren einzeln, nacheinander.



**Wenn die Batterie schwach ist, leuchtet der LED Indikator rot. Wechseln sie die Batterie.**

Schließen Sie die Programmierung ab, indem Sie die RF Taste ein weiteres mal betätigen. Die Alarmzentrale gibt nun einen langgezogenen Piepton ab und die RF und ZONE LED schalten sich aus. Wenn Sie weitere Sensoren zu einem späteren Zeitpunkt programmieren möchten, betätigen Sie die RF Taste zweimal, sodass sowohl RF als auch ZONE LED rot aufleuchten.

# 3

## Installation der Sensoren

Benutzen Sie das mitgelieferte doppelseitige Klebeband, um die Tür-/Fenstersensoren zu montieren. Beide Teile müssen so angebracht werden, dass der Magnet auf der rechten Seite des Transmitters ist und beide Unterseiten auf einer Linie platziert sind.

Solange dies befolgt wird, ist es egal, ob es der Magnet ist, der auf dem Rahmen befestigt ist, oder der Transmitter. Der Magnet kann auch rechtwinkelig zur Basis befestigt werden, wie im zweiten Bild beschrieben.



**Wenn die Batterie schwach ist, leuchtet der LED Indikator rot. Wechseln sie die Batterie.**

### 3.1 Technische Daten

<b>Transmission distance</b>	80 meters without obstruction 10-15 with
<b>Transmission frequency</b>	433MHz
<b>Operating voltage</b>	DC12V/3V CR2032 Li button cell battery
<b>Battery</b>	12V 23A
<b>Battery lifetime</b>	6-9 months
<b>Operating temperature</b>	+10 - +40°C
<b>Humidity</b>	≤95%
<b>Dimensions</b>	(base): H: 80mm W: 30mm D: 12mm (magnet): H: 60mm W: 10mm D: 7mm